



# XI JESIENNE MANEWRY EKOTONA

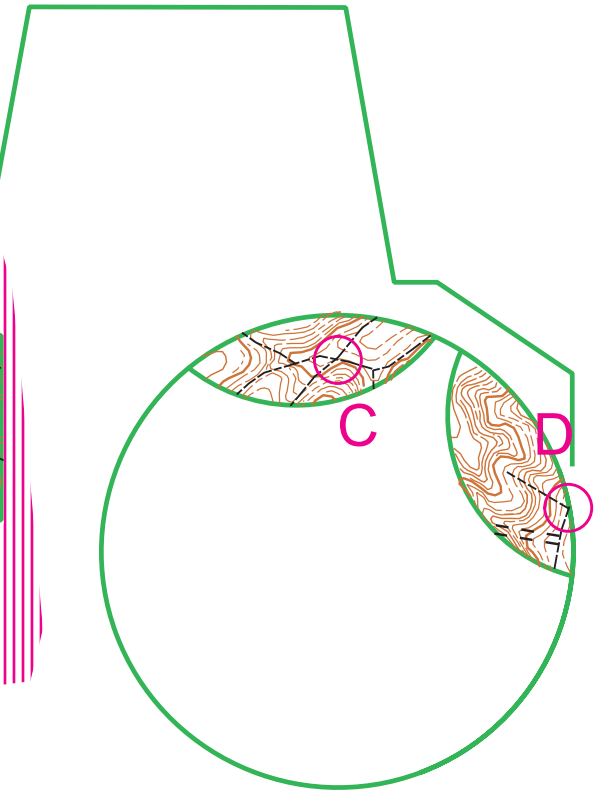
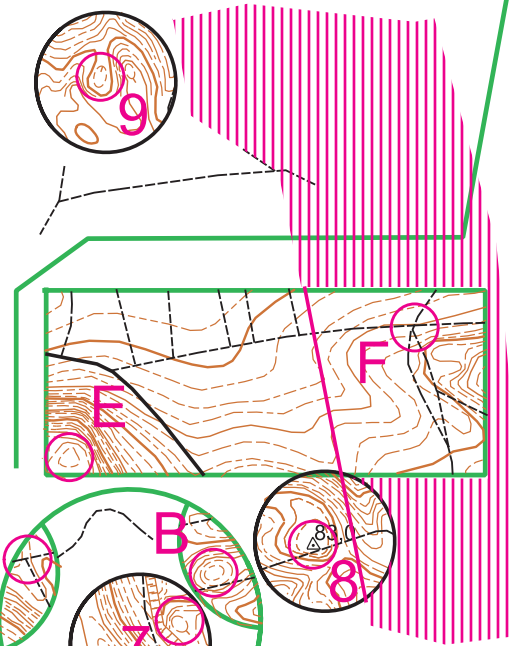
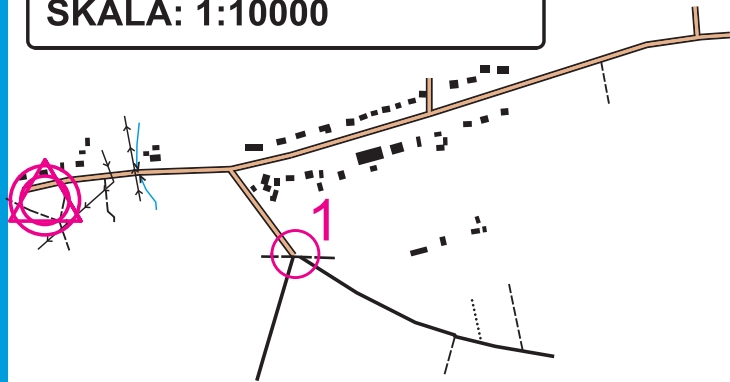
IX Runda Pucharu Województwa Kuj-Pom  
IV Runda Pucharu Grudziądza

24.11.2018r.

WAŁDOWO SZLACHECKIE

## *Powrót walca drogowego*

DŁUGOŚĆ: 6000 m  
LIMIT CZASU: 145'+40'  
ILOŚĆ PK: 15 (1-9 oraz A-F)  
KOLEJNOŚĆ: dowolna  
SKALA: 1:10000



Nazwa i koncepcja mapy nie jest przypadkowa. Swoją przygodę z ino rozpocząłem wraz z Pawłem Kosowskim w 2008 roku. Był to puchar województwa, którego baza znajdowała się w Wałdowie Szlacheckim, a na mapie znajdował się wałek drogowy jadący w prawo. Dziś po 10 latach od naszego debiutu, znajdujemy się w tym samym miejscu, jednak wałek drogowy porusza się w lewo na zachód.

Twoim zadaniem jest odnaleźć 15PK.

2PK są w planie mapy, 7PK to wycinki, które są pozamieniane ze sobą miejscami, ostatnie 6PK (A-F) to punkty znajdujące się na walcu. Aby dowiedzieć się, gdzie są następujące punkty, musisz przejechać walcem 600m w terenie na zachód.

Powodzenia!

